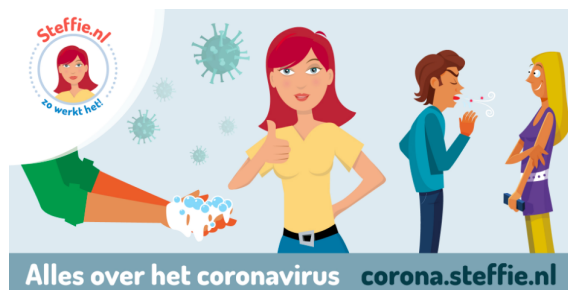


## Steffie legt corona eenvoudig uit

Geplaatst op 9 april 2020



In Nederland zijn er 2,5 miljoen volwassenen die moeite hebben met lezen, schrijven en/of rekenen. Ook in (de achterban van) cliëntenraden. In deze crisistijd is het belangrijk oog te hebben voor iedereen en ook in communicatie aan te sluiten bij ieders belevingswereld. De makers van Steffie hebben samen met de

Rijksoverheid een nieuwe stapsgewijze uitleg over het coronavirus gemaakt. De eenvoudige website is te vinden op [corona.steffie.nl](https://corona.steffie.nl).

### Betrouwbare en begrijpelijke informatie

Juist in tijden van crisis heeft iedereen behoefte aan betrouwbare en begrijpelijke informatie. Dat voorkomt ook angstgevoelens, stress en mogelijk zelfs gezondheidsproblemen. Vanwege de stapsgewijze uitleg, vriendelijke animaties en gesproken tekst is deze Steffie-module fijn voorlichtingsmateriaal.

- Bekijk de website [corona.steffie.nl](https://corona.steffie.nl)

### Meer weten?

- Ook stichting lezen en schrijven zet hulpmiddelen op een rijtje om op [eenvoudige manier](#) informatie te delen over corona

---

### Meer artikelen over de thema's met trefwoorden:

Thema's: [Kwaliteit jeugdzorg](#), [Rechten van mensen](#), [Coronavirus](#)